
STARI TROPSKI SVIJET PALEOTROPIS

PALEOTROPIS – tropsko područje Starog svijeta

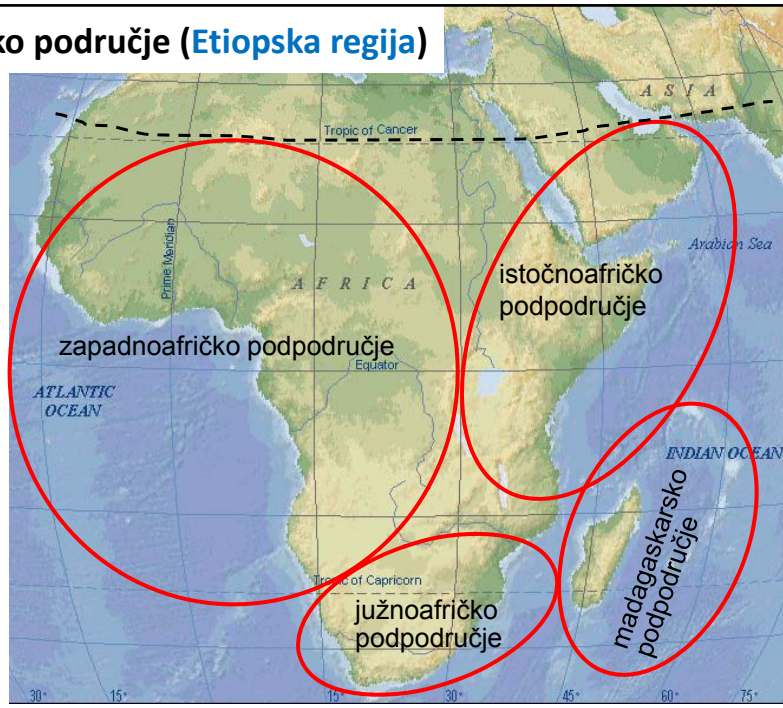
Afričko područje (Etiopska regija)

- zapadnoafričko podpodručje
- istočnoafričko podpodručje
- južnoafričko podpodručje
- madagaskarsko podpodručje

Istočnjačko područje (Orientalna regija)

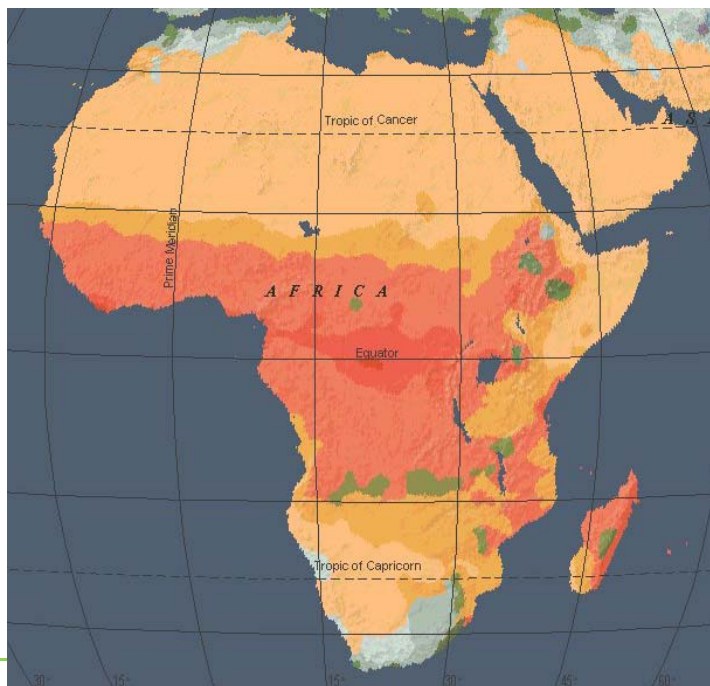
- prednjeindijsko podpodručje
 - stražnjeindijsko podpodručje
 - cejlonsko podpodručje
 - sundajsko podpodručje
 - celebesko podpodručje
 - filipinsko podpodručje
-

Afričko područje (Etiopska regija)

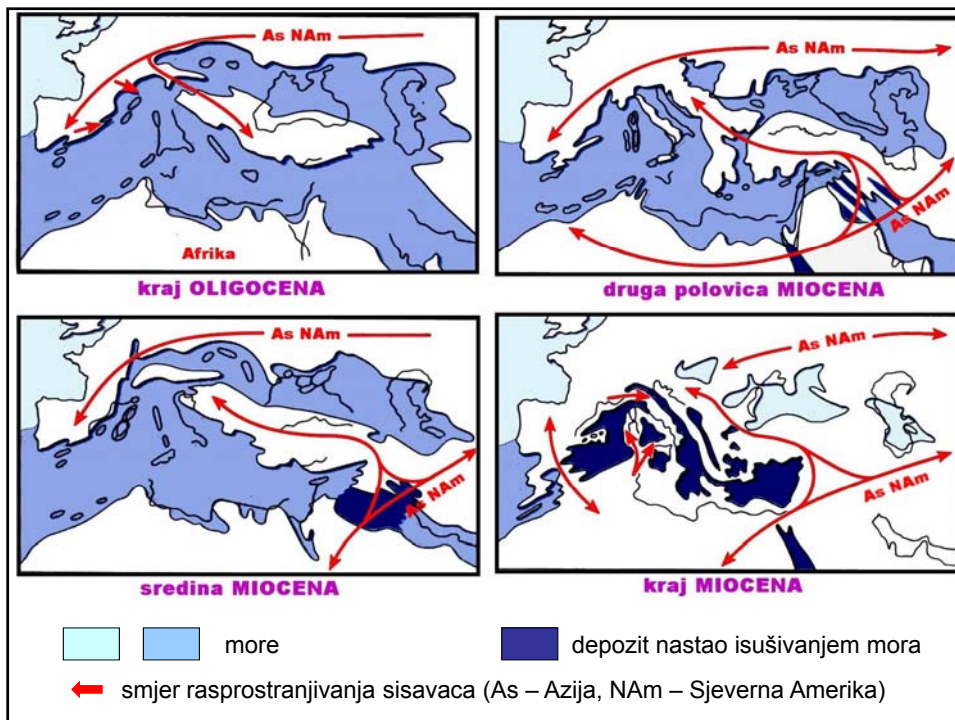
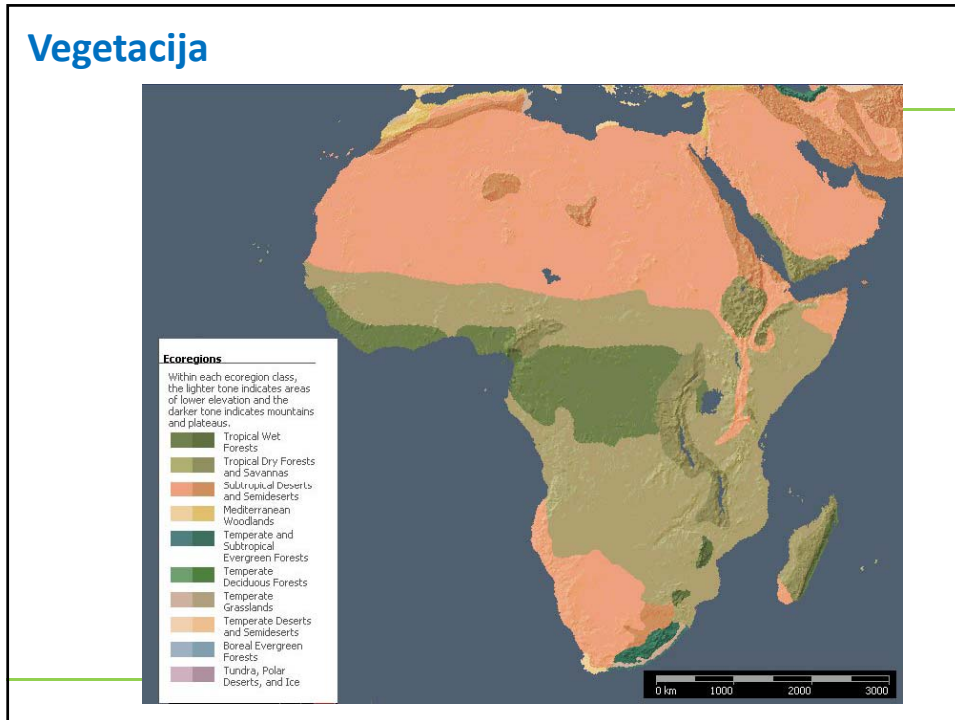


Klima

- Tropical Wet Climates**
- With Short Dry Season
 - With Long Dry Season
 - Wet All Year
- Dry Climates**
- Hot and Dry
 - Hot and Very Dry
 - Moderate and Very Dry
 - Moderate and Dry
 - Cold and Very Dry
 - Cold and Dry
- Temperate Climates**
- No Dry Season, Warm/Hot Summer
 - Summer Dry and Warm/Hot
 - Dry Winter, Warm/Hot Summer
 - No Dry Season, Cool Summer
- Subpolar Climates**
- Snowy Winter, Warm Summer
 - Dry Winter, Warm Summer
 - Snowy Winter, Cool

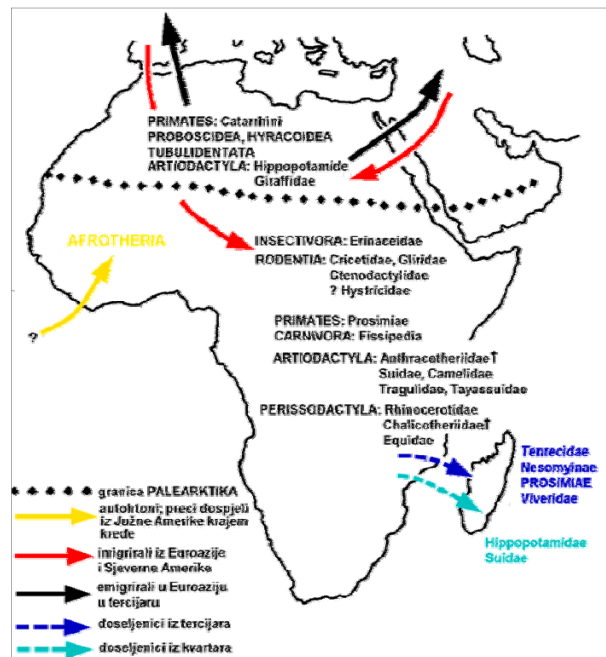


Vegetacija



Porijeklo faune

- **Putovi seobe** kopnenih sisavaca iz i u afričko područje u razdoblju Tercijar-Kvartar.
- **Autohtoni** za ovo područje su **Afrotheria**: *Proboscidea*, *Hyracoidea*, *Macroscelidea*, *Afrosoricida* (*Chrysochloridae*, *Tenrecidae*, *Sirenia*, *Tubulidentata*).
- Zajednički predak Afrotheria najvjerojatnije je krajem krede (prije 85 mil. god) dospio u Afriku iz Južne Amerike.



AUTOHTONA FAUNA: Afrotheria



Afrička vidrorovka (*Potamogale velox*)
 Četinasti ježevi (*Tenrecidae*)



Slonovska roščica (*Rhynchocyon petersi*)
 Macroscelidea



Sirenia – sirene ili morske krave



Zlatne krtice (*Chrysochloridae*)

AUTOHTONA FAUNA:

Afrotheria



Afrički slon (*Loxodonta africana*)
Proboscidea - surlaši



Procavia capensis
Hyracoidea - pećinari



Kapski termitojed (*Orycteropus afer*)
Tubulidentata - cjevozupci

RECENTNA FAUNA

SISAVACA

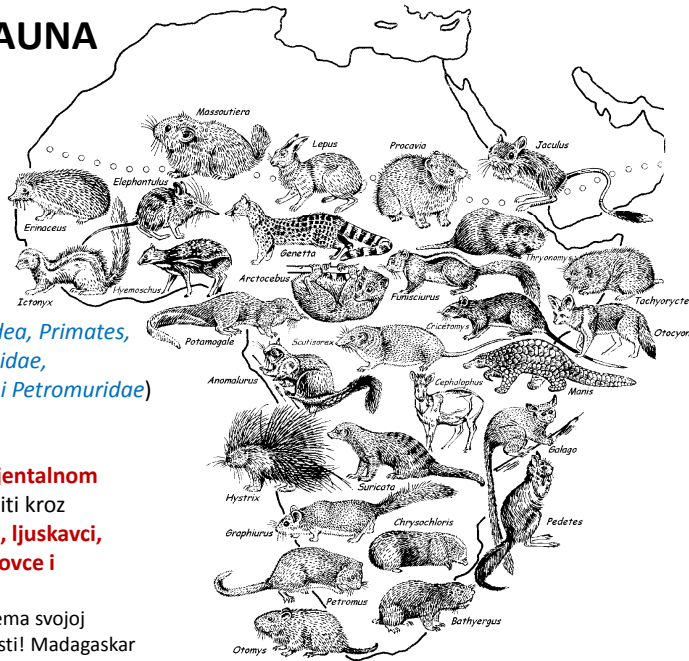
Paleoendemi (*Catarrhini*,
Proboscidea i *Tubulidentata*)
gledaju **desno**.

Faunistička **sličnost s Orijentalnom regijom** može se primijetiti kroz zajedničke skupine:
kopitare, nosoroge, majmune, hijene, velike mačke i jazavce.

Životinje **NISU** poredane prema stvarnoj geografskoj rasprostranjenosti!



RECENTNA FAUNA SISAVACA



Paleoendemi
(*Macroscelidea*, *Hyracoidea*, *Primates*,
Chrysochloridae, *Tenrecoidea*,
Bathyergidae, *Pedetidae* i *Petromuridae*)
gledaju **desno**.

Faunistička **sličnost s Orientalnom regijom** može se primijetiti kroz zajedničke skupine: **lorisi, ljuskavci, cibetke, patuljaste moškovce i dikobraze**.

Životinje **NISU** poredane prema svojoj geografskoj rasprostranjenosti! Madagaskar nije uključen.

PALEOENDEMI



Čimpanza
(*Pan troglodytes*)



PRIMATES

PROSIMII
polumajmuni

ANTHROPOIDEA
pravi majmuni

PLATYRRHINI
širokonosci
(majmuni novog svijeta)

CATARRHINI
uskonosci

CERCOPITHECIDAE
majmuni staog svijeta

HOMINOIDEA
čovjekoliki majmuni



Mali čimpanza
- bonobo
(*Pan paniscus*)

Cercopithecidae (psoliki majmuni)

Cercopithecinae (zamorci)

1. Makaki - *Macaca* (NW Afrika, Azija)
2. Pavijani - *Mandrillus* (Afrika)
3. Zamorci - *Cercopithecus* (Afrika)

Colobinae (sakati majmuni)

1. Languri – *Semopithecus* (Indija, Azija)
2. Nosani - *Nasalis* (jugoistočna Azija)
3. *Colobus* (Afrika)



Mandril
(*Mandrillus sphinx*)

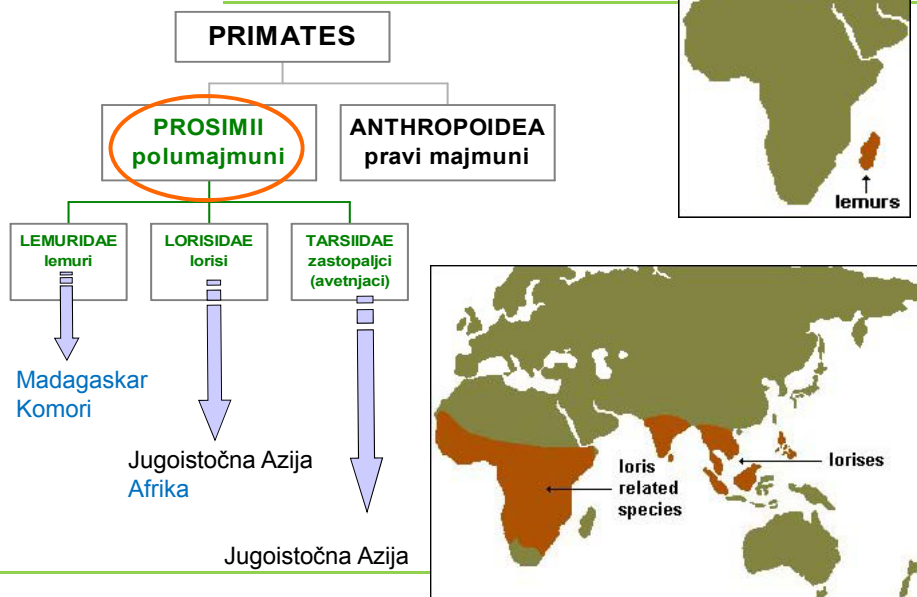


Zeleni zamorac
(*Erythrocebus patas*)



Crno-bijeli gvereza
(*Colobus guereza*)

PALEOENDEMI



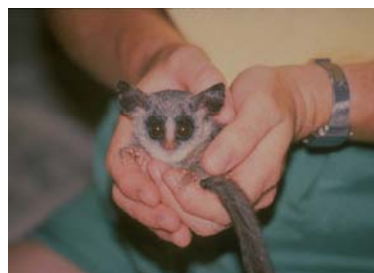
PALEOENDEMI

Galagonidae (galagi)

Lorisidae (lorisi - Azija i potoi - Afrika)



Zlatni poto
(*Arctocebus calabarensis*)



Ušati galago
(*Galago senegalensis*)

PALEOENDEMI

Rodentia (glodavci)



Zec skočac (*Pedetes capensis*)



Goli krtičji štakor (*Heterocephalus glaber*)
Science: "Vertebrate of the Year 2013"



Kamenjar (*Petromus typicus*)

Neparnoprstaši (Perissodactyla): Konji (Equidae)



Somalijski divlji magarac
(*Equus africanus somaliensis*)



Zebra (*Equus quagga bruchelli*)

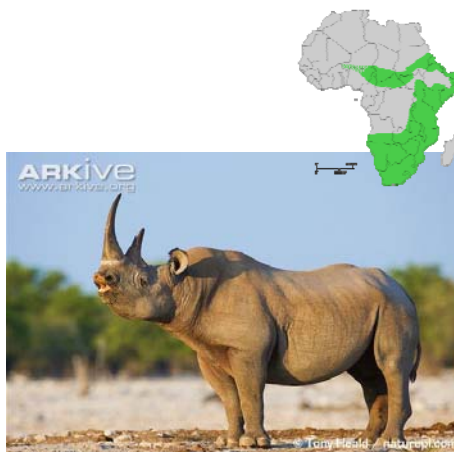


Kvaga (*Equus quagga quagga*)
Zadnja umrla 1872. u ZOO vrtu

Neparnoprstaši (Perissodactyla): Nosorozi (Rhinocerotidae)



Bijeli nosorog
(*Ceratotherium simum*)



Crni nosorog
(*Diceros bicornis*)

PARNOPRSTAŠI (Artiodactyla)



Tomsonova gazela
(*Gazella thomsoni*)



Eland (*Taurotragus oryx*)



Impala (*Aepyceros melampus*)



Poskočljiva antilopa
(*Antidorcas marsupialis*)

PARNOPRSTAŠI (Artiodactyla)



Dujker (*Cephalophus monticola*)

Šumska antilopa - bongo
(*Tragelaphus eurycerus*)



Gnu (*Connochaetes gnou*)



Afrički bivol (*Syncerus caffer*)

ZVIJERI: Psi (Canidae)



Semienski čagalj (*Canis simensis*)



Prugasti čagalj (*Canis adustus*)



Crnoleđi čagalj (*Canis mesomelas*)



Čagalj (*Canis aureus*)

ZVIJERI: Psi (Canidae)



Ušata lisica (*Otocyon megalotis*)



Pustinjska lisica
(*Vulpes zerda*)



Hijenski pas (*Lycaon pictus*)



Pješčana lisica (*Vulpes ruppelli*)

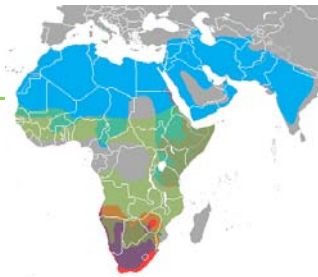
ZVIJERI: Hijene (Hyaenidae)



Prugasta hijena (*Hyaena hyaena*)



Pjegava hijena (*Crocuta crocuta*)

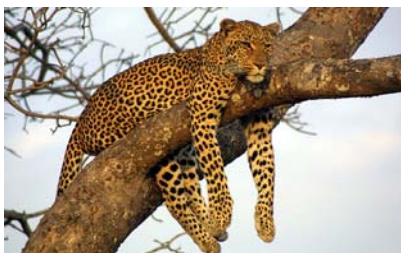


Crocuta – zeleno
Hyaena - plavo
Proteles - magenta



Kapski vuk (*Proteles cristatus*)

ZVIJERI: Mačke (Felidae)



Leopard (*Panthera pardus*)



Gepard (*Acinonyx jubatus*)



Afrički lav (*Panthera leo*)



Karakal (*Caracal caracal*)

ZVIJERI: Cibetke (Viverridae)



Merkat (*Suricata suricatta*)



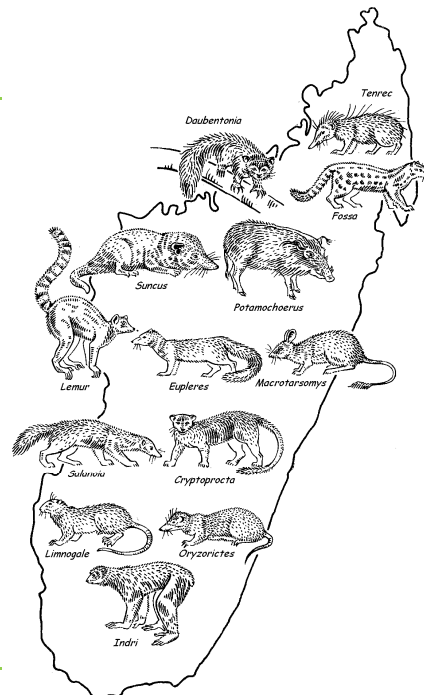
Prugasti mungos
(*Mungos mungo*)

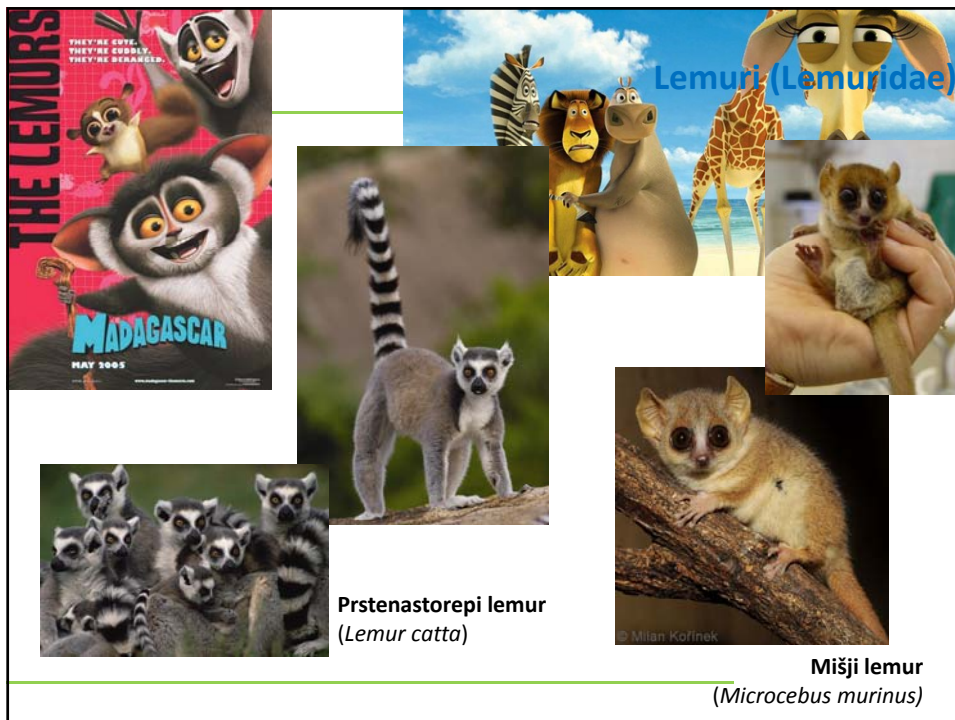


Civetka (*Civettictis civetta*)

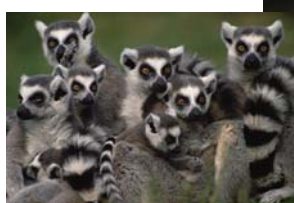
MADAGASKAR

- Dio Afrike do prije 100 mil. godina
- Nema današnjih afričkih vrsta sisavaca
- Sredina eocena – početak miocena = kopneni spoj s Afrikom:
 - naseljavanje skupina životinja recentne faune Madagaskara
- grupe sisavaca koje na Madagaskaru nedostaju evoluirale su ili ušle u Afriku nakon prekidanja tog spoja
- Posebnosti faune:
 - četinasti ježevi (Afrosoricidae), glodavaca (nosati štakori), cibetki (mungosi, fosa) i polumajmuna (lemuri)
- Jedini sisavac koji je na otok dospio s afričkog kopna prirodno je bio mali vodenkonj (izumro!), te vodensvinja koja se održala do danas





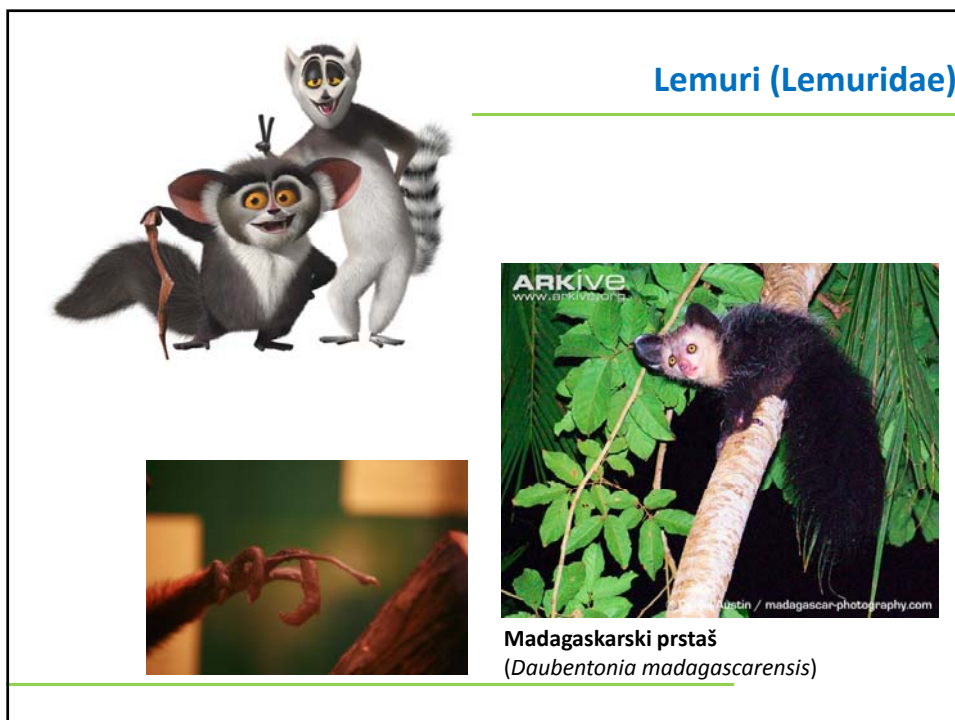
Lemuri (Lemuridae)



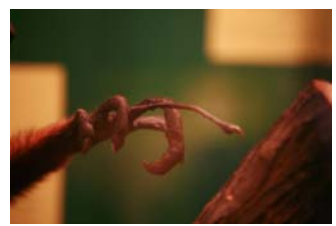
Prstenastorepi lemur
(*Lemur catta*)



Mišji lemur
(*Microcebus murinus*)



Lemuri (Lemuridae)



Madagaskarski prstaš
(*Daubentonia madagascarensis*)

MADAGASKAR



Vodensvinja (*Potamochoerus porcus*)



Fosa (*Cryptoprocta ferox*)

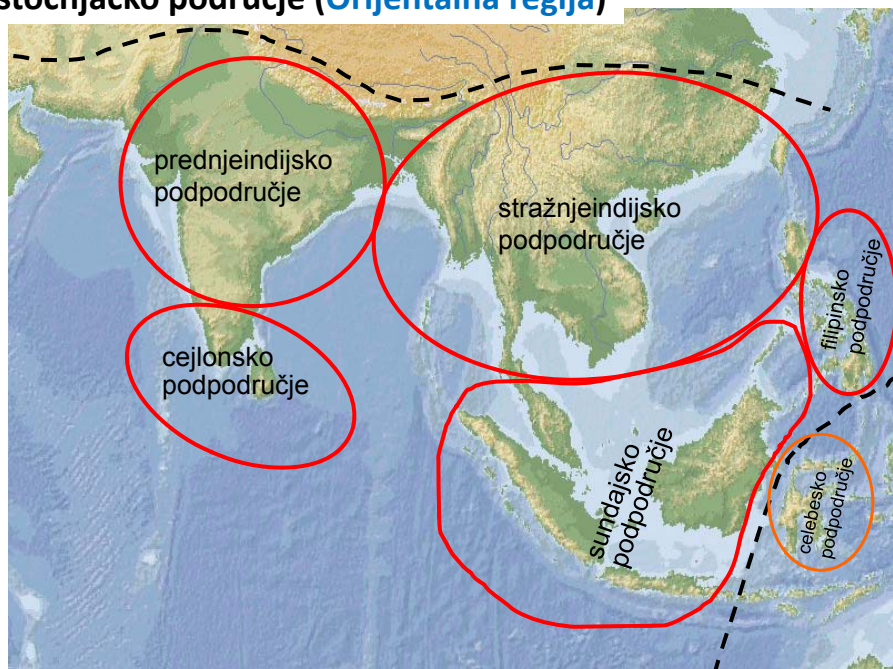


Hemidentetes semispinosus

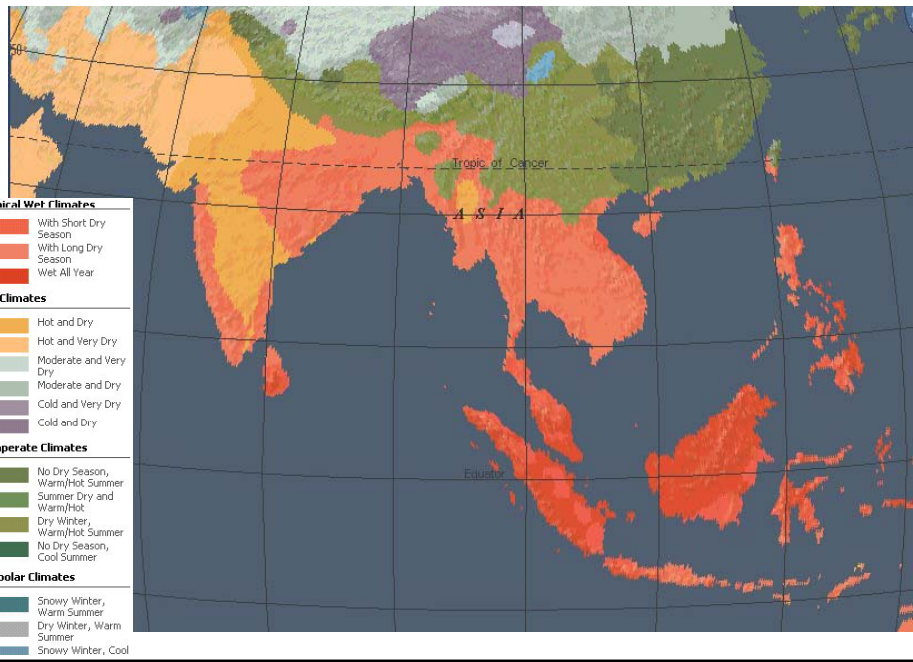


Četinasti ježevi
Bezrepi četojež (*Tenrec ecaudatus*)

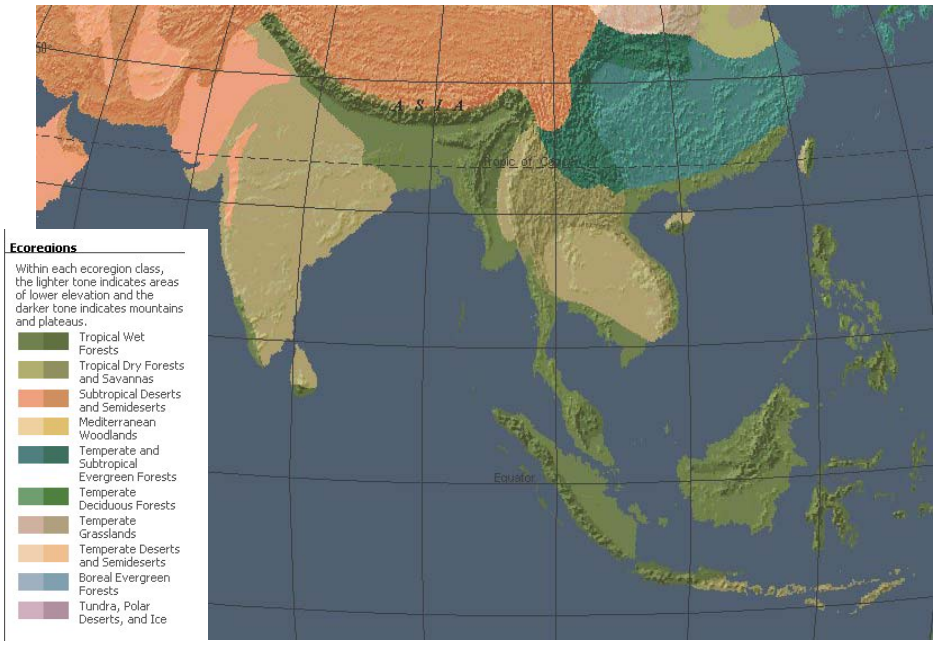
Istočnjačko područje (Orijentalna regija)



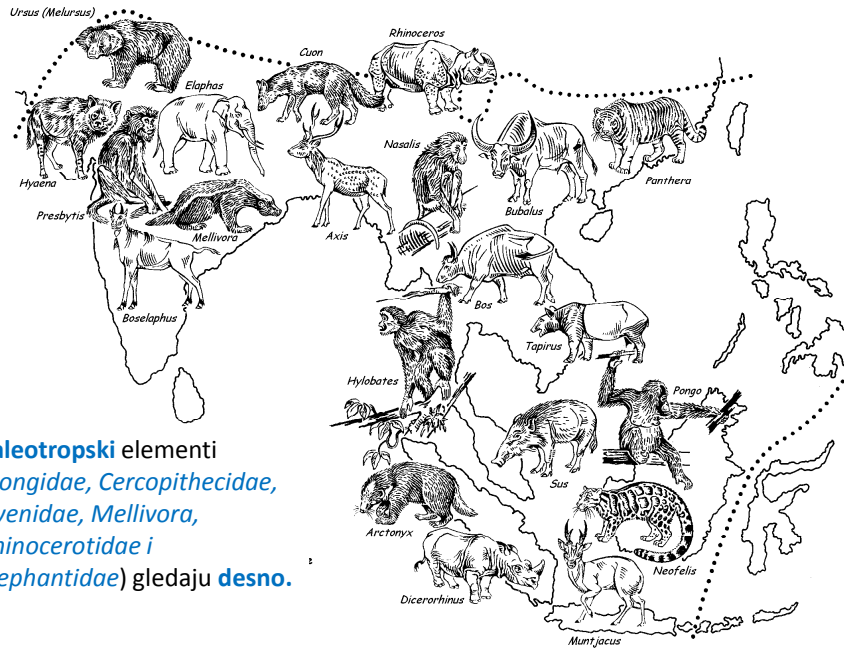
Klima



Vegetacija

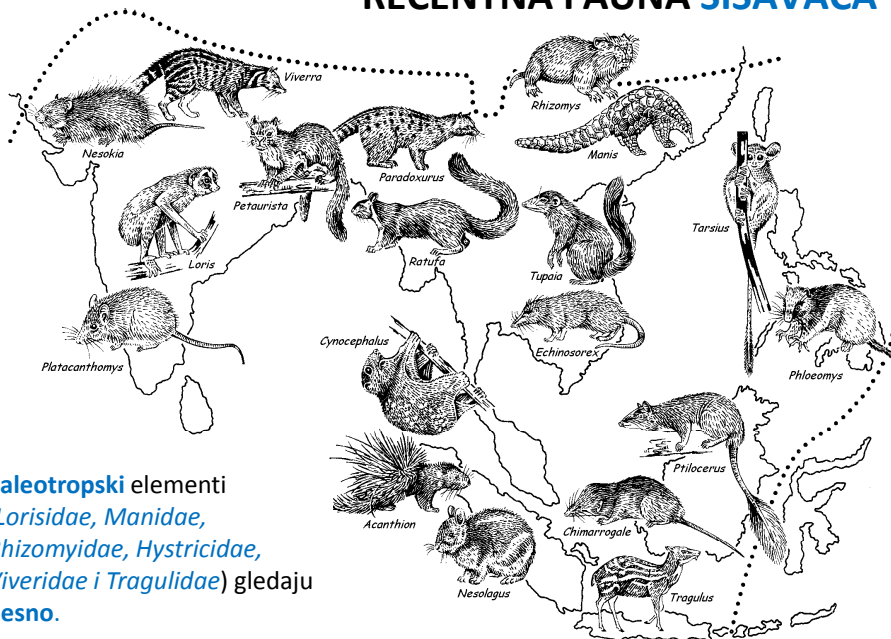


RECENTNA FAUNA SISAVACA



Paleotropski elementi
 (Pongidae, Cercopithecidae,
 Hyenidae, Mellivora,
 Rhinocerotidae i
 Elephantidae) gledaju **desno**.

RECENTNA FAUNA SISAVACA



Paleotropski elementi
 (Lorisidae, Manidae,
 Rhizomyidae, Hystricidae,
 Viveridae i Tragulidae) gledaju **desno**.

Dermoptera – kožuškari



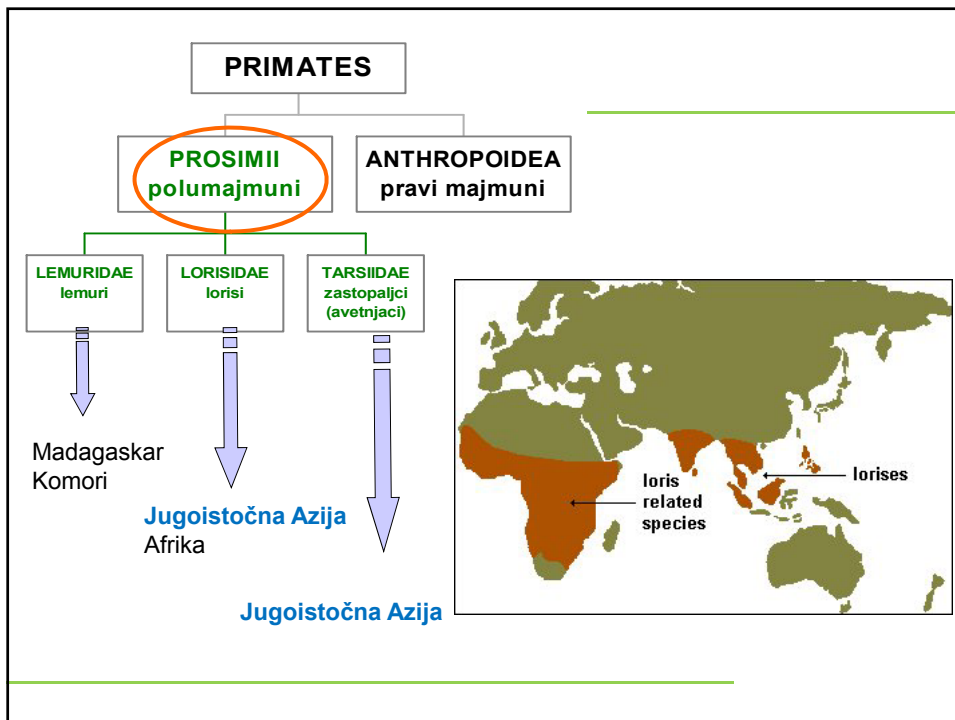
Kolugo
(*Cynocephalus variegatus*)



Scandentia - verirovke



Tupaja (*Tupaia* sp.)



Prosimii - polumajmuni

Lorisidae
(lorisi – Azija i potoi - Afrika)

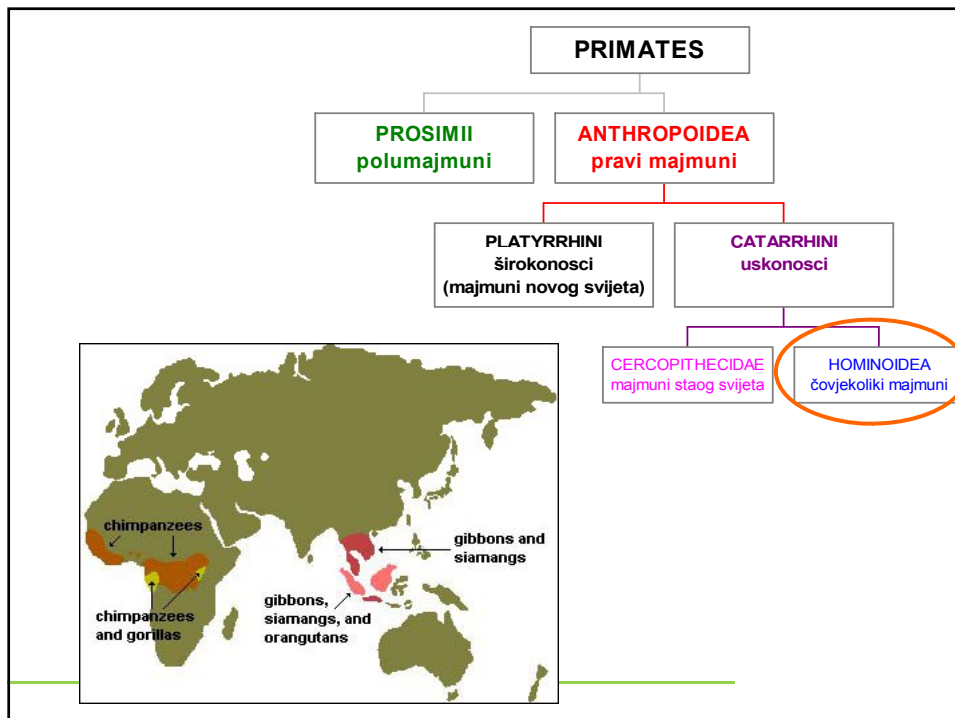


Spori lori (*Tardigradus coucang*)

Tarsiidae (zastopaljci)
Jugoistočna Azija



Celebeski avetnjak
(*Tarsius spectrum*)



Hominoidea – čovjekoliki majmuni

Pongidae – orangutani



Orangutan (*Pongo pygmaeus*)

Hylobatidae – giboni

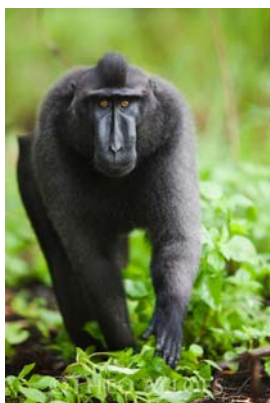


Gibon (*Hylobates lar*)

Cercopithecidae (psoliki majmuni)

Cercopithecinae (zamorci)

1. Makaki - *Macaca* (NW Afrika, Azija)
2. Pavijani - *Mandrillus* (Afrika)
3. Zamorci - *Cerathopitecus* (Afrika)



Celebeski makaki (*Macaca nigra*)

Colobinae (sakati majmuni)

1. Languri – *Semopithecus* (Indija, Azija)
2. Nosani - *Nasalis* (jugoistočna Azija)
3. *Colobus* (Afrika)



Majmun nosan (*Nasalis larvatus*)

ZVIJERI

Hijene (Hyaenidae)



Prugasta hijena
(*Hyaena hyaena*)

Mačke (Felidae)



Oblačasti leopard
(*Neofelis nebulosa*)

Psi (Canidae)



Indijski vuk – indijski divlji pas
(*Cuon alpinus*)

Cibetke (Viverridae)



Indijski mungos
(*Herpestes javanicus*)



Cibetke (Viverridae)



Luvak (*Paradoxurus hermaphroditus*)



Kopi Luwak Coffee
\$150 per ¼ lb



Tvorovi (Mustelidae)



Medojedni jazavac (*Mellivora capensis*)

**Rakuni (Procyonidae)
Musteloidea, Ailuridae**



Mali panda (*Ailurus fulgens*)



**Pholidota - ljuskavaci
(Manidae)**

Medvjedi u Jugoistočnoj Aziji



Usnati medvjed (*Melursus ursinus*)



Malajski medvjed (*Helarctos malayanus*)

PARNOPRSTAŠI (Artiodactyla)



Nilgai (*Boselaphus tragocamelus*)



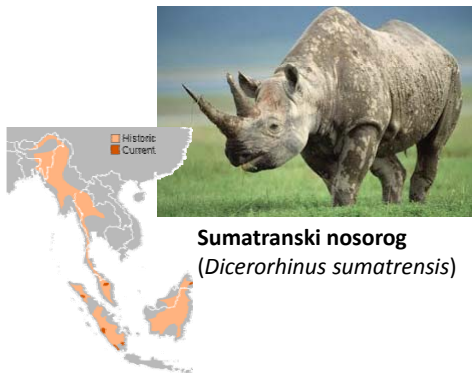
Krivozuba svinja (*Babyrousa babyrussa*)



Muntjak (*Muntiacus muntjak*)

Neparnoprstaši (Perissodactyla)

Nosorozi (Rhinocerotidae)



Sumatranski nosorog
(*Dicerorhinus sumatrensis*)



Indijski nosorog (*Rhinoceros unicornis*)

Tapiri (Tapiridae)



Malajski tapir (*Tapirus indicus*)